



Informacje o możliwości zakupu nieruchomości o powierzchni **0,72 ha**, zabudowanej budynkiem hali przemysłowej o powierzchni użytkowej **3 550 m²** przy ul. Aleja Solidarności 13 w Ostrowcu Świętokrzyskim

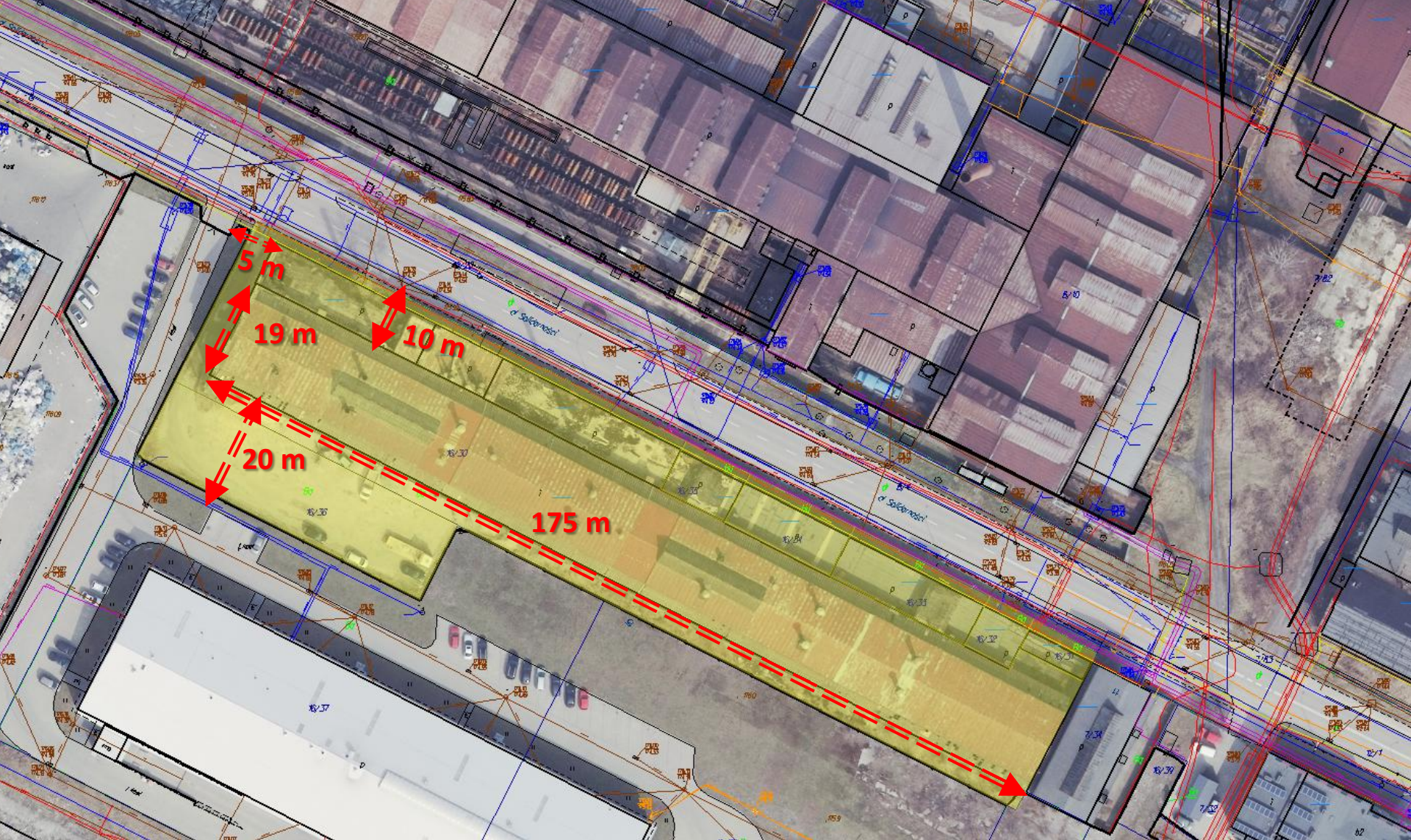


STAN FORMALNO-PRAWNY NIERUCHOMOŚCI :

Prawo wieczystego użytkowania działek gruntu nr ewid. 16/36, 16/30, 16/35, 16/34, 16/33, 16/32, 16/31 (obręb 44, ark. 1) o łącznej powierzchni 0,722 ha oraz budynków stanowiących odrębny przedmiot własności położonych w Ostrowcu Świętokrzyskim, przy ul. Aleja Solidarności 13, dla której prowadzona jest księga wieczysta w Wydziale Ksiąg Wieczystych Sądu Rejonowego w Ostrowcu Świętokrzyskim, nr KI10/00054705/5, stanowiących własność dłużnika INDRO SPÓŁKA Z O.O.



Hala stanowi ostatnią nawę, która pozostała po dawnym Wydziale Montowni Huty Ostrowiec. W obiekcie po wojnie produkowano pancerne kadłuby i wieże transporterów opancerzonych SKOT.



HALA W LICZBACH:

Powierzchnia użytkowa budynku przemysłowego:

3 550,00 m²

Powierzchnia zabudowy budynków niemieszkalnych:

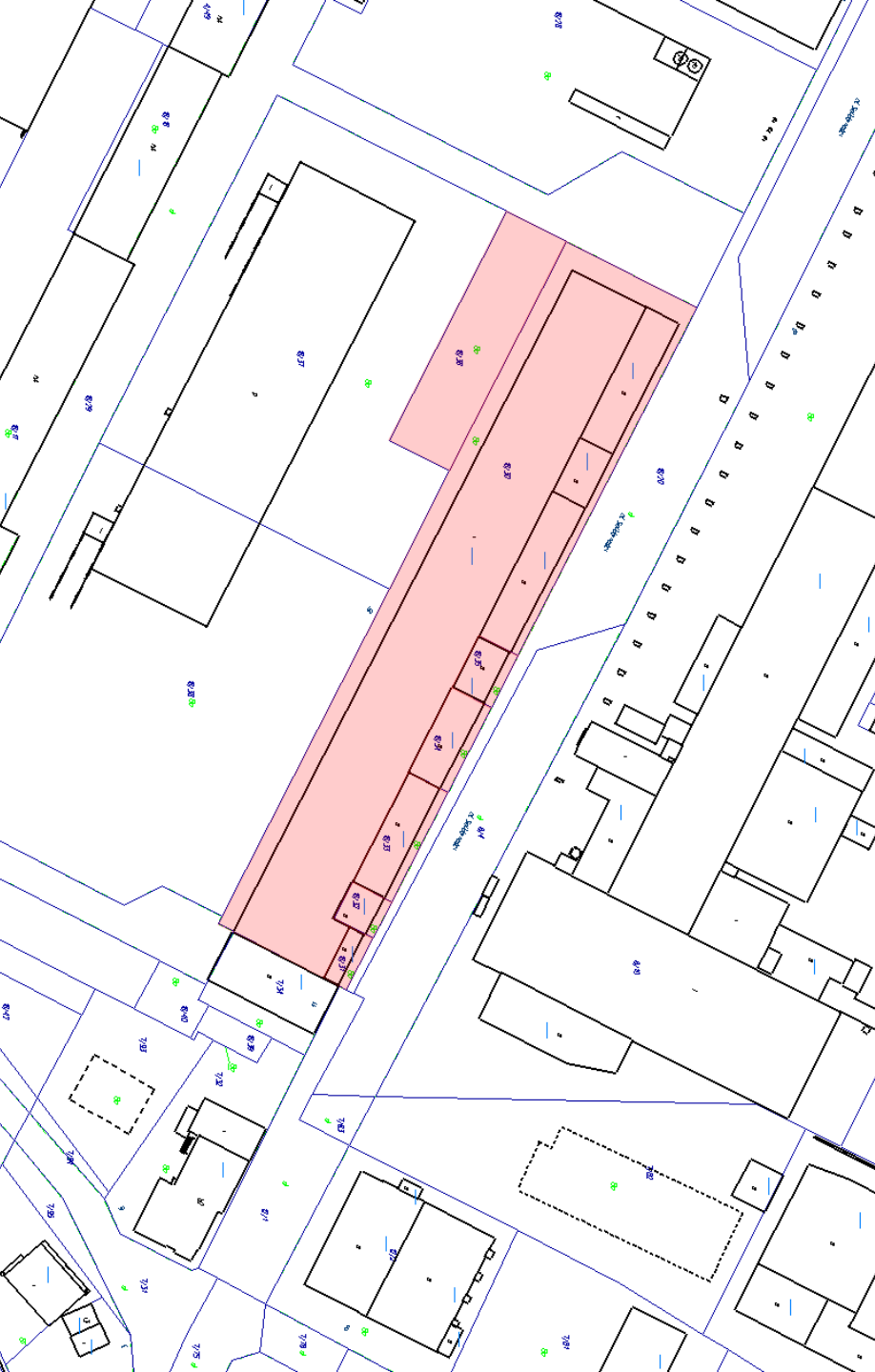
750 m²

Wysokość hali

9 m

Lata budowy:

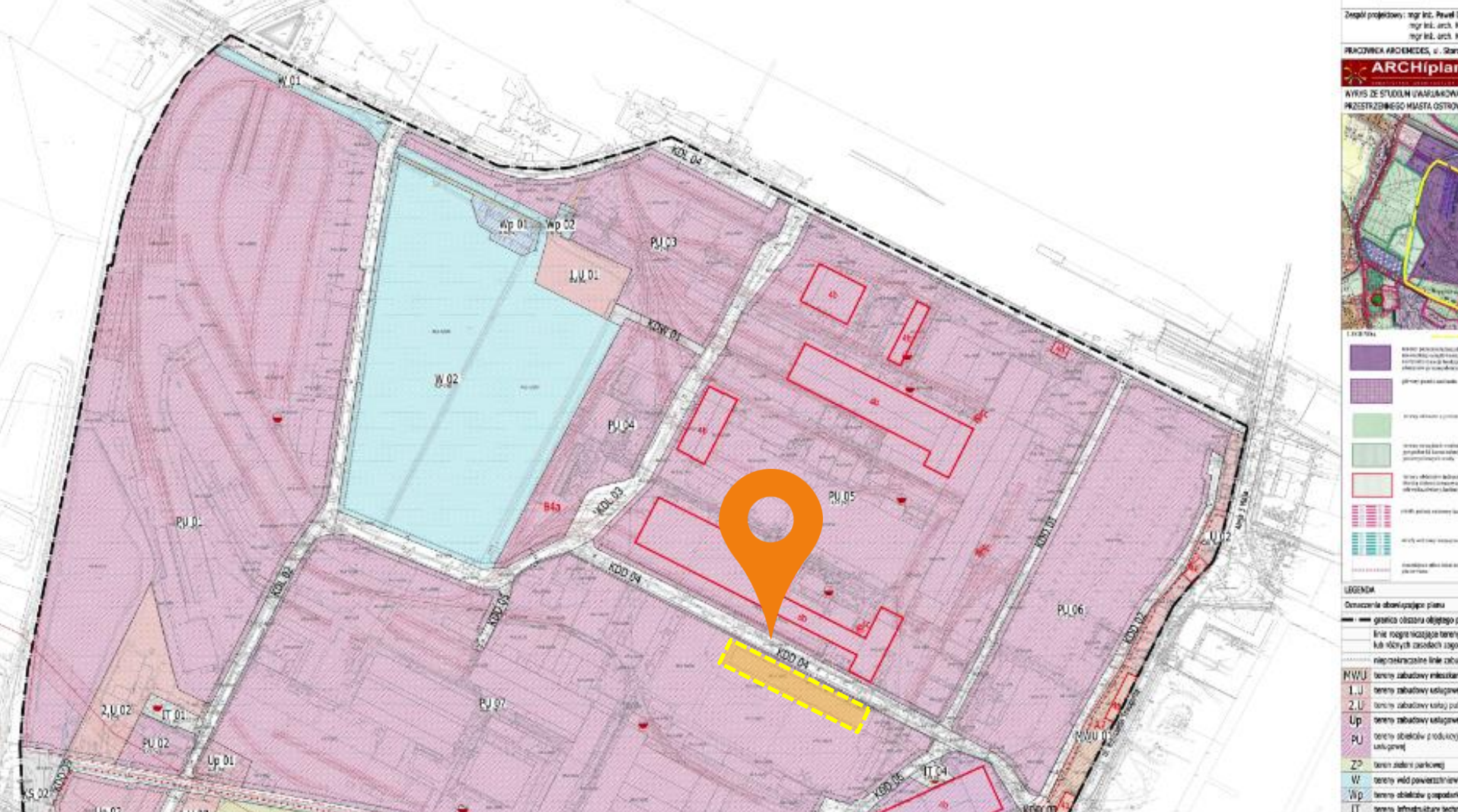
lata 50 XX wieku



Działka o powierzchni 0,722 ha charakteryzuje się regularnym kształtem zbliżonym do prostokąta. Konfiguracja terenu płaska i utwardzona.

Nieruchomość posiada dostęp do sieci uzbrojenia: energia elektryczna, sieć wodociągowa, sieć kanalizacji sanitarnej i deszczowej, sieci gazowej i ciepłowniczej.

Ba – tereny przemysłowe (użytek gruntu)



Zgodnie z Miejscowym Planem Zagospodarowania przestrzennego teren przedmiotowej nieruchomości oznaczony symbolem **PU 07 TERENY OBIEKTÓW PRODUKCYJNYCH, SKŁADÓW, BAZ, MAGAZYNÓW, ZABUDOWY USŁUGOWEJ**.

MPZP zatwierdzony Uchwałą Rady Miasta Ostrowca Świętokrzyskiego numer XXXIII/60/2016 z dnia 17 czerwca 2016 roku (tekst jednolity Dz. Urz. Woj. Świętokrzyskiego z dnia 28 listopada 2017r. poz. 3550) dot. części miasta Ostrowca Świętokrzyskiego w rejonie ulic: Kolejowa, Aleja 3-go Maja, Romualda Traugutta, Świętokrzyska oraz torów bocznic kolejowej do dawnej cukrowni „Częstocice”.

Warunki sprzedaży

TRYB SPRZEDAŻY:

Wszczęcie licytacji komorniczej na wniosek.

TERMIN:

Pierwsza licytacja komornicza **po wszczęciu egzekucji nieruchomości może nastąpić po okresie 3 – 4 miesięcy**

Cena sprzedaży

Nieruchomość po wszczęciu postępowanie egzekucyjnego będzie oszacowana przez rzeczoznawcę majątkowego działającego na zlecenie komornika sądowego.

Orientacyjna cena

7 00 000 – 1 000 000 zł

Kontakt dla Inwestora

ZBIGNIEW WESOŁOWSKI

Główny specjalista ds. obsługi inwestorów

Urząd Miasta Ostrowca Świętokrzyskiego

ul. Głogowskiego 3/5

27-400 Ostrowiec Świętokrzyski



T: +48 41 26 72 188

F: +48 41 26 72 111

Telefon komórkowy: +48 605 869 555

e-mail: wesolowski.zbigniew@um.ostrowiec.pl