

**UCHWAŁA NR XLV/49/2021
RADY MIASTA OSTROWCA ŚWIĘTOKRZYSKIEGO**

z dnia 14 maja 2021 r.

**w sprawie przystąpienia do sporządzenia miejscowego planu
zagospodarowania przestrzennego miasta Ostrowca Świętokrzyskiego
dla obszaru w rejonie ulic: Jana Samsonowicza, Dębowa, Skośna**

Na podstawie art. 18 ust. 2 pkt 5 ustawy z dnia 8 marca 1990 r. o samorządzie gminnym (tekst jednolity: Dz. U. z 2020 r. poz. 713 z późn. zm.) oraz art. 14 ust. 1, 2 i 4 ustawy z dnia 27 marca 2003 r. o planowaniu i zagospodarowaniu przestrzennym (tekst jednolity: Dz. U. z 2021 r. poz. 741 z późn. zm.), na wniosek Prezydenta Miasta Ostrowca Świętokrzyskiego, Rada Miasta Ostrowca Świętokrzyskiego uchwala, co następuje:

§ 1. 1. Przystępuje się do sporządzenia miejscowego planu zagospodarowania przestrzennego miasta Ostrowca Świętokrzyskiego dla obszaru w rejonie ulic: Jana Samsonowicza, Dębowa, Skośna.

2. Granice obszaru objętego projektem planu określa załącznik graficzny do niniejszej uchwały.

§ 2. Wykonanie uchwały powierza się Prezydentowi Miasta Ostrowca Świętokrzyskiego.

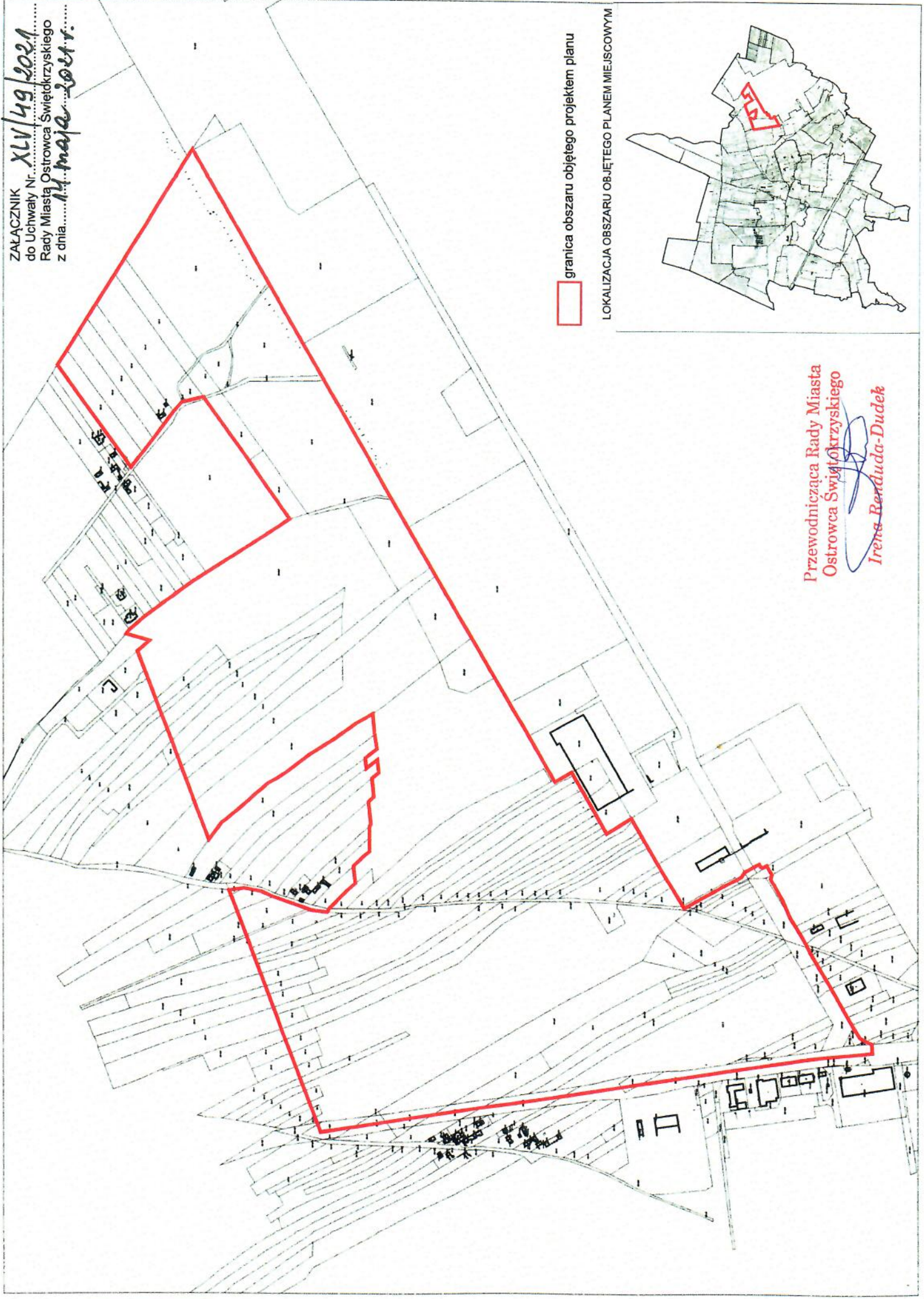
§ 3. Uchwała wchodzi w życie z dniem podjęcia.

Przewodnicząca Rady Miasta
Ostrowca Świętokrzyskiego



Irena Renduda - Dudek

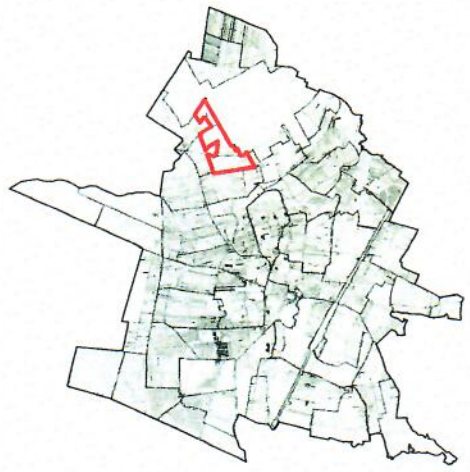
ZALĄCZNIK XLV/49/2021
do Uchwały Nr.....
Rady Miasta Ostrowca Świętokrzyskiego
z dnia.....14 maja 2021r.....



granica obszaru objętego projektem planu



LOKALIZACJA OBSZARU OBJĘTEGO PLANEM MIEJSCOWYM



Przewodnicząca Rady Miasta
Ostrowca Świętokrzyskiego
Irena Benduda-Dudek

UZASADNIENIE

do uchwały w sprawie przystąpienia do sporządzenia miejscowego planu zagospodarowania przestrzennego miasta Ostrowca Świętokrzyskiego dla obszaru w rejonie ulic: Jana Samsonowicza, Dębowa, Skośna.

Przedkładany projekt uchwały o przystąpieniu do sporządzenia miejscowego planu zagospodarowania przestrzennego dotyczy obszaru o powierzchni ok. 80 ha, zlokalizowanego w północno-wschodniej części miasta Ostrowca Świętokrzyskiego w rejonie ulic: Jana Samsonowicza, Dębowa, Skośna. Teren proponowany do objęcia planem miejscowym bezpośrednio sąsiaduje z terenem istniejącego zakładu Celsa Huta Ostrowiec Sp. z o.o..

Granice obszaru proponowanego do objęcia planem określone zostały na załączniku graficznym do uchwały.

Przystąpienie do sporządzenia miejscowego planu zagospodarowania przestrzennego miasta Ostrowca Świętokrzyskiego dla obszaru w rejonie ulic: Jana Samsonowicza, Dębowa, Skośna jest związane z potrzebą udostępnienia terenów na cele inwestycyjne (w szczególności usługi komercyjne, produkcja, działalność przemysłowa itp.), jak również stworzenia nowoczesnej bazy na potrzeby rozwoju operatora publicznego transportu zbiorowego oraz koniecznością zmian układu komunikacyjnego w tej części miasta. Podjęte działania umożliwią określenie układu funkcjonalno-przestrzennego i kierunków jego zagospodarowania, co stanowić będzie skuteczne narzędzie wprowadzenia zasad ładu przestrzennego oraz zrównoważonego rozwoju w tej części miasta.

Obowiązujące w dacie uchwalenia Studium Uwarunkowań i Kierunków Zagospodarowania Przestrzennego Miasta Ostrowca Świętokrzyskiego, jako kierunki przeznaczenia tego obszaru wskazuje: tereny zabudowy produkcyjno-usługowej (PU), teren obiektów i usług transportowych (KT), tereny lasów (LS) i tereny otwarte z przewagą zieleni wysokiej (TO).

Sporządzenie przedmiotowego planu pozwoli także na powiększenie obszaru objętego aktami prawa miejscowego, tworząc ciągłość terenów posiadających opracowania planistyczne w tej części miasta.

NACZELNIK WYDZIAŁU
Planowania i Rozwoju

Dominik Smoliński