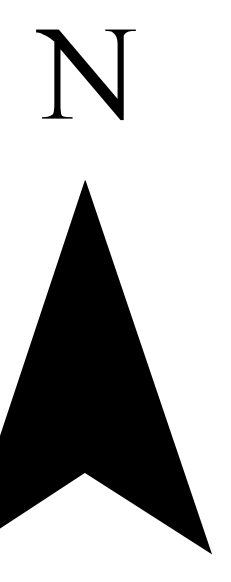
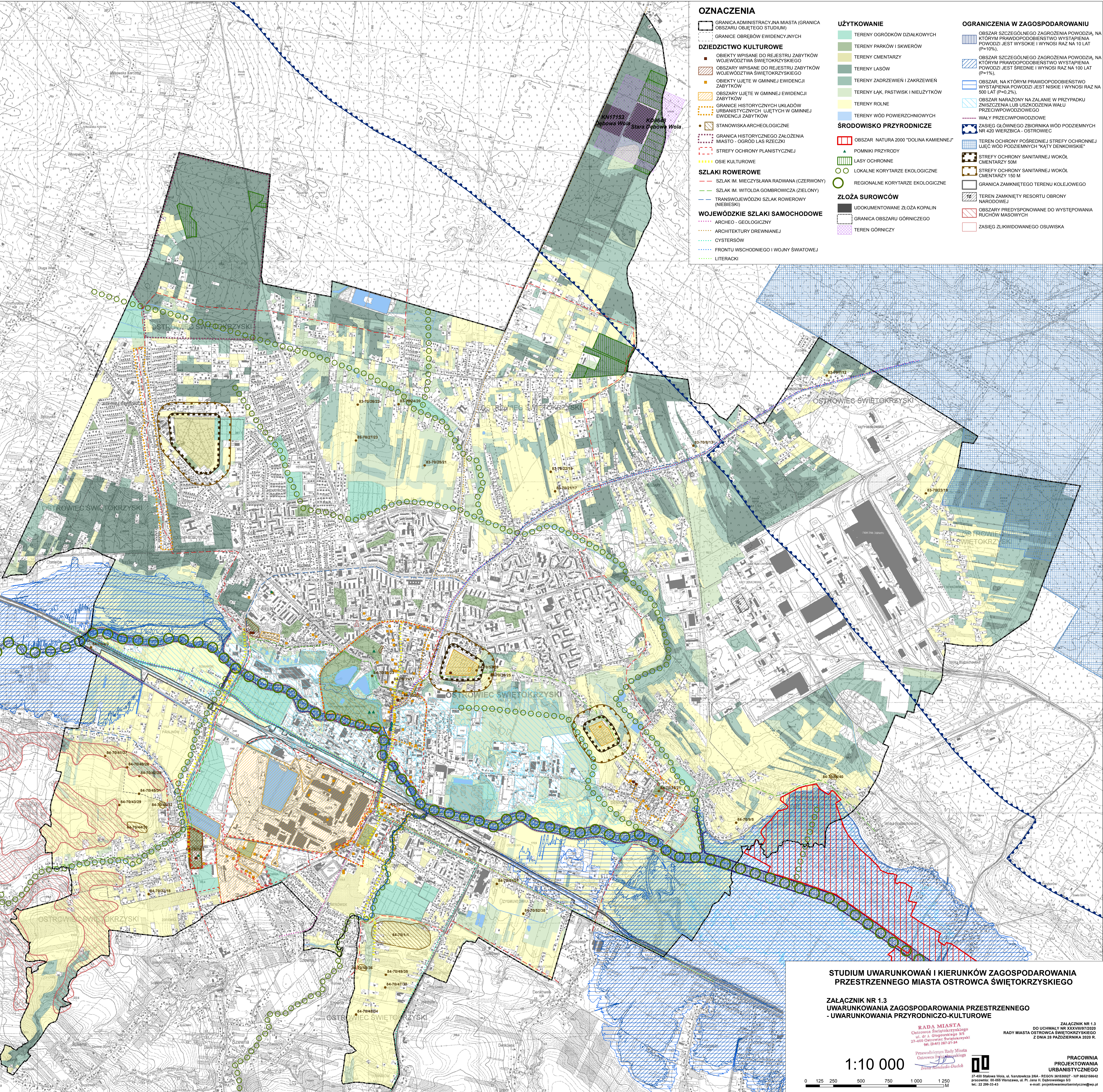




# STUDIUM UWARUNKOWAŃ I KIERUNKÓW ZAGOSPODAROWANIA PRZESTRZENNEGO MIASTA OSTROWCA ŚWIĘTOKRZYSKIEGO



## UWARUNKOWANIA ZAGOSPODAROWANIA PRZESTRZENNEGO - UWARUNKOWANIA PRZYRODNICZO - KULTUROWE



- OZNACZENIA**
- GRANICA ADMINISTRACYJNA MIASTA (GRANICA OBSZARU OBJĘTEGO STUDIUM)
  - GRANICE OBRĘBÓW EWIDENCYJNYCH
- DZIEDZICTWO KULTUROWE**
- OBIEKTY WPISANE DO REJESTRU ZABYTKÓW WOJEWÓDZTWA ŚWIĘTOKRZYSKIEGO
  - OBZASY WPISANE DO REJESTRU ZABYTKÓW WOJEWÓDZTWA ŚWIĘTOKRZYSKIEGO
  - OBIEKTY UJĘTE W GMINNEJ EWIDENCJI ZABYTKÓW
  - OBZASY UJĘTE W GMINNEJ EWIDENCJI ZABYTKÓW
  - GRANICE HISTORYCZNYCH UKŁADÓW URBANISTYCZNYCH UJĘTYCH W GMINNEJ EWIDENCJI ZABYTKÓW
  - STANOWISKA ARCHEOLOGICZNE
  - GRANICA HISTORYCZNEGO ZAŁOŻENIA MIASTO - OGROD LAS RZECZKI
  - STREFY OCHRONY PLANISTYCZNEJ
  - OSIE KULTUROWE
- SZLAKI ROWEROWE**
- SZLAK IM. MIECZYŚLAWA RADWAŃ (CZERWONY)
  - SZLAK IM. WITOLDA GOMBROWICZA (ZIELONY)
  - TRANSWOJEWÓDZKI SZLAK ROWEROWY (NIEBIESKI)
- WOJEWÓDZKIE SZLAKI SAMOCHODOWE**
- ARCHEO - GEOLOGICZNY
  - ARCHITECTURY DREWNIANEJ
  - CYSTERSÓW
  - FRONTU WSCHODNIEGO I WOJNY ŚWIATOWEJ
  - LITERACKI
- UŻYTKOWANIE**
- TERENY OGRODKÓW DZIAŁKOWYCH
  - TERENY PARKÓW I SKWERÓW
  - TERENY CMENTARZY
  - TERENY LASÓW
  - TERENY ZADRZEWIŃ I ZAKRZEWIŃ
  - TERENY ŁĄK, PASTWISK I NIELUŻYTKÓW
  - TERENY ROLNE
  - TERENY WÓD POWIERZCHNIOWYCH
- ŚRODOWISKO PRZYRODNICZE**
- OBZAR NATURA 2000 "DOLINA KAMIENNEJ"
  - POMNIKI PRZYRODY
  - LASY OCHRONNE
  - LOKALNE KORYTARZE EKOLOGICZNE
  - REGIONALNE KORYTARZE EKOLOGICZNE
- ZŁOŻA SUROWCÓW**
- UDOKUMENTOWANE ZŁOŻA KOPALIN
  - GRANICA OBSZARU GÓRNICZEGO
  - TEREN GÓRNICZY
- OGROZNIENIA W ZAGOSPODAROWANIU**
- OBZAR SZCZEGÓLNEGO ZAGROZENIA POWODZI, NA KTÓRYM PRAWDOPODOBIEŃSTWO WYSTĄPIENIA POWODZI JEST WYSOKIE I WYNOŚI RAZ NA 10 LAT (P=10%)
  - OBZAR SZCZEGÓLNEGO ZAGROZENIA POWODZI, NA KTÓRYM PRAWDOPODOBIEŃSTWO WYSTĄPIENIA POWODZI JEST ŚREDNIE I WYNOŚI RAZ NA 100 LAT (P=1%)
  - OBZAR, NA KTÓRYM PRAWDOPODOBIEŃSTWO WYSTĄPIENIA POWODZI JEST NISZKIE I WYNOŚI RAZ NA 500 LAT (P=0,2%)
  - OBZAR NARAŻONY NA ZALANIE W PRZYPADKU ZNISZCZENIA LUB USZKODZENIA WAŁU PRZECIWPOWODZIOWEGO
  - WAŁY PRZECIWPOWODZIOWE
  - ZASIEG GŁÓWNEGO ZBIORNIKA WÓD PODZIEMNYCH NR 420 WIERZBICA - OSTROWIEC
  - TEREN OCHRONY POŚREDNIEJ STREFY OCHRONNEJ UJĘC WÓD PODZIEMNYCH "KĄTY DENKOWSKIE"
  - STREFY OCHRONY SANITARNEJ WOKÓŁ CMENTARZY 50M
  - STREFY OCHRONY SANITARNEJ WOKÓŁ CMENTARZY 150 M
  - GRANICA ZAMKNIĘTEGO TERENU KOLEJOWEGO
  - TEREN ZAMKNIĘTY RESORTU OBRONY NARODOWEJ
  - OBZARY PREDYSPOZONOWANE DO WYSTĘPOWANIA RUCHÓW MASOWYCH
  - ZASIEG ZLIKwidOWANEGO OSUWISKA

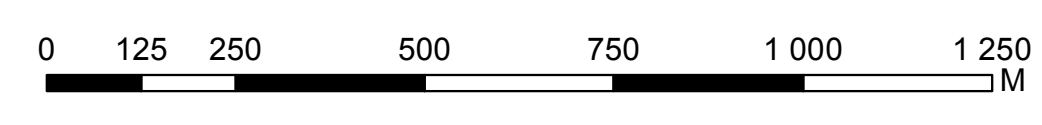
### STUDIUM UWARUNKOWAŃ I KIERUNKÓW ZAGOSPODAROWANIA PRZESTRZENNEGO MIASTA OSTROWCA ŚWIĘTOKRZYSKIEGO

ZALĄCZNIK NR 1.3  
UWARUNKOWANIA ZAGOSPODAROWANIA PRZESTRZENNEGO  
- UWARUNKOWANIA PRZYRODNICZO-KULTUROWE

RADA MIASTA  
Ostrowiec Świętokrzyski  
ul. dr. J. Głowackiego 3/5  
27-400 Ostrowiec Świętokrzyski  
tel. (94) 387 21 28  
Przewodniczący Rady Miasta  
Ostrowiec Świętokrzyski  
Trena Permalin-Dudzik

ZALĄCZNIK NR 1.3  
DO UCHWAŁY NR XXVIII/2020  
RADA MIASTA OSTROWIEC ŚWIĘTOKRZYSKIEGO  
Z DNIEM 28 PAŹDZIERNIKA 2020 R.

1:10 000



PRACOWNIA  
PROJEKTOWANIA  
URBANISTYCZNEGO  
37-400 Stalowa Wola, ul. Narutowicza 26A - REGON 36153927 - NIP 865216442  
telefon: 09-565 142 200, ul. Piłsudskiego 42  
tel.: 22 290 33 43 e-mail: projektowanieurbanistyczne@wp.pl