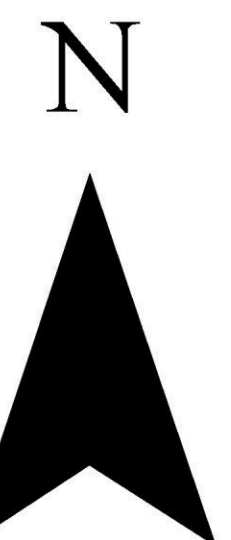




STUDIUM UWARUNKOWAŃ I KIERUNKÓW ZAGOSPODAROWANIA PRZESTRZENNEGO MIASTA OSTROWCA ŚWIĘTOKRZYSKIEGO



UWARUNKOWANIA ZAGOSPODAROWANIA PRZESTRZENNEGO - UŻYTKOWANIE I UKŁAD KOMUNIKACYJNY

OZNACZENIA ZMIANY NR 1 STUDIUM UWARUNKOWAŃ I KIERUNKÓW ZAGOSPODAROWANIA PRZESTRZENNEGO MIASTA OSTROWCA ŚWIĘTOKRZYSKIEGO

GRANICA ZMIANY NR 1
GRANICE OBRĘBÓW EWIDENCYJNYCH

UKŁAD KOMUNIKACYJNY
DROGI GMINNE

UŻYTKOWANIE
TERENY ZABUDOWY MIESZKANIOWEJ
TERENY ZABUDOWY PRODUKCYJNEJ, SKŁADÓW I MAGAZYNÓW
TERENY ZURBANIZOWANE, NIEZABUDOWANE
TERENY LASÓW
TERENY ZADRZEWIEN I ZAKRZEWIEN
TERENY ŁĄK, PASTWISK I NIEUŻYTKÓW
TERENY ROLNE
TERENY KOMUNIKACYJNE

ZALĄCZNIK NR 1.2
DO UCHWAŁY NR XXVIII/7/2020
RADY MIASTA OSTROWCA ŚWIĘTOKRZYSKIEGO
Z DNIA 29 LUTEGO 2020 R.

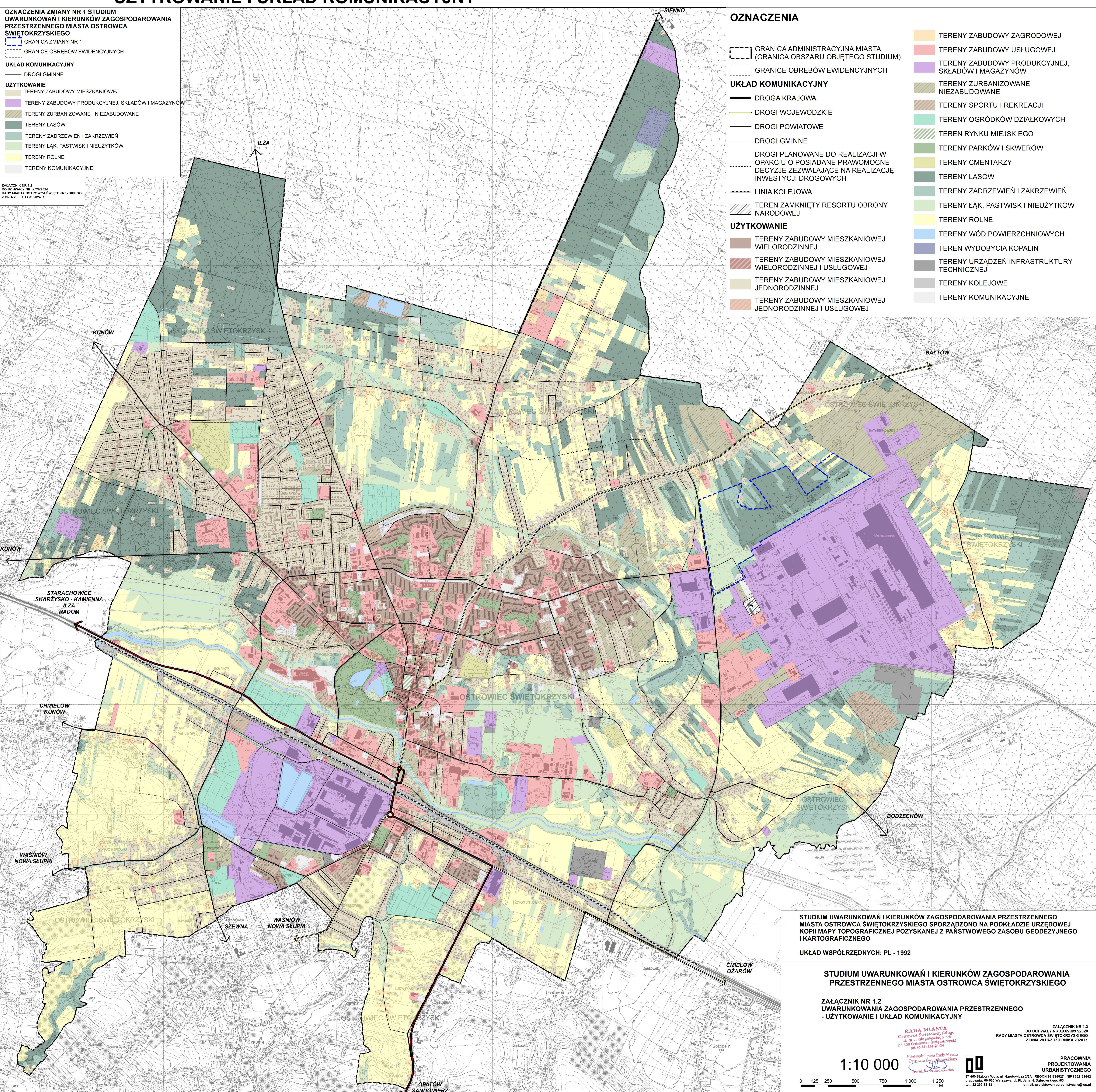
OZNACZENIA

GRANICA ADMINISTRACYJNA MIASTA (GRANICA OBSZARU OBJĘTEGO STUDIUM)
GRANICE OBRĘBÓW EWIDENCYJNYCH

UKŁAD KOMUNIKACYJNY
DROGA KRAJOWA
DROGI WOJEWÓDZKIE
DROGI POWIATOWE
DROGI GMINNE
DROGI PLANOWANE DO REALIZACJI W OPARCIU O POSIADANE PRAWOMOCNE DECYZJE ZEZWALAJĄCE NA REALIZACJĘ INWESTYCJI DROGOWYCH
LINIA KOLEJOWA
TEREN ZAMKNIĘTY RESORTU OBRONY NARODOWEJ

UŻYTKOWANIE
TERENY ZABUDOWY MIESZKANIOWEJ WIELORODZINNEJ
TERENY ZABUDOWY MIESZKANIOWEJ WIELORODZINNEJ I USŁUGOWEJ
TERENY ZABUDOWY MIESZKANIOWEJ JEDNORODZINNEJ
TERENY ZABUDOWY MIESZKANIOWEJ JEDNORODZINNEJ I USŁUGOWEJ

TERENY ZABUDOWY ZAGRODOWEJ
TERENY ZABUDOWY USŁUGOWEJ
TERENY ZABUDOWY PRODUKCYJNEJ, SKŁADÓW I MAGAZYNÓW
TERENY ZURBANIZOWANE, NIEZABUDOWANE
TERENY SPORTU I REKREACJI
TERENY OGRODÓW DZIAŁKOWYCH
TEREN RYNKU MIEJSKIEGO
TERENY PARKÓW I SKWERÓW
TERENY CMENTARZY
TERENY LASÓW
TERENY ZADRZEWIEN I ZAKRZEWIEN
TERENY ŁĄK, PASTWISK I NIEUŻYTKÓW
TERENY ROLNE
TERENY WÓD POWIERZCHNIOWYCH
TEREN WYDOBYCIA KOPALIN
TERENY URZĄDZEŃ INFRASTRUKTURY TECHNICZNEJ
TERENY KOLEJOWE
TERENY KOMUNIKACYJNE



STUDIUM UWARUNKOWAŃ I KIERUNKÓW ZAGOSPODAROWANIA PRZESTRZENNEGO MIASTA OSTROWCA ŚWIĘTOKRZYSKIEGO SPORZĄDZONO NA PODKLADZIE URZĘDOWEJ KOPII MAPY TOPOGRAFICZNEJ POZYSKANEJ Z PAŃSTWOWEGO ZASOBU GODEZYJNEGO I KARTOGRAFICZNEGO

UKŁAD WSPÓŁRZĘDNYCH: PL - 1992

STUDIUM UWARUNKOWAŃ I KIERUNKÓW ZAGOSPODAROWANIA PRZESTRZENNEGO MIASTA OSTROWCA ŚWIĘTOKRZYSKIEGO

ZALĄCZNIK NR 1.2
UWARUNKOWANIA ZAGOSPODAROWANIA PRZESTRZENNEGO
- UŻYTKOWANIE I UKŁAD KOMUNIKACYJNY

RADA MIASTA
Ostrowiec Świętokrzyski
ul. dr. J. Głogowskiego 37A
27-400 Ostrowiec Świętokrzyski
tel. (0-41) 287-41-44

Pracownia Projektowania Urbanistycznego
37-400 Stabowa Wola, ul. Narutowicza 26A - REGION 361658927 - NIP 865218642
telefon: 01-655-143-44, ul. Jana II Długoskiego 52
tel.: 22 290-33-43 e-mail: projektowanieurbanistyczne@wp.pl

ZALĄCZNIK NR 1.2
DO UCHWAŁY NR XXVIII/7/2020
RADY MIASTA OSTROWCA ŚWIĘTOKRZYSKIEGO
Z DNIA 29 PAŹDZIERNIKA 2020 R.

1:10 000

