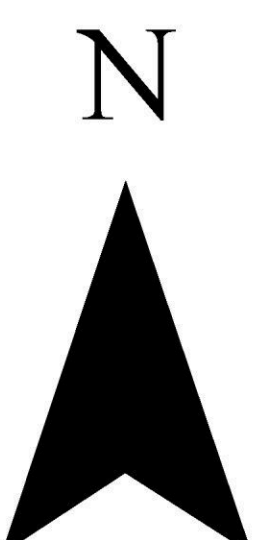




STUDIUM UWARUNKOWAŃ I KIERUNKÓW ZAGOSPODAROWANIA PRZESTRZENNEGO MIASTA OSTROWCA ŚWIĘTOKRZYSKIEGO



UWARUNKOWANIA ZAGOSPODAROWANIA PRZESTRZENNEGO - UWARUNKOWANIA PRZYRODNICZO - KULTUROWE

OZNACZENIA ZMIANY NR 1 STUDIUM UWARUNKOWAŃ I KIERUNKÓW ZAGOSPODAROWANIA PRZESTRZENNEGO MIASTA OSTROWCA ŚWIĘTOKRZYSKIEGO

GRANICA ZMIANY NR 1
GRANICE OBREBÓW EWIDENCYJNYCH

UŻYTKOWANIE

TERENY LASÓW
TERENY ZADRZEWIEN I ZAKRZEWIEN
TERENY ŁĄK, PASTWISK I NIEUŻYTKÓW
TERENY ROLNE

OGRANICZENIA W ZAGOSPODAROWANIU

ZASIĘG GŁÓWNEGO ZBIORNIKA WÓD PODZIEMNYCH NR 420 WIERZBICA - OSTROWIEC

ZALĄCZNIK NR 1.3
DO UCHWAŁY NR XC/9/2024
RADY MIASTA OSTROWCA ŚWIĘTOKRZYSKIEGO
Z DNIA 29 LUTEGO 2024 R.

OZNACZENIA

GRANICA ADMINISTRACYJNA MIASTA (GRANICA OBSZARU OBJĘTEGO STUDIUM)
GRANICE OBREBÓW EWIDENCYJNYCH

DZIEDZICTWO KULTUROWE

OBIEKTY WPISANE DO REJESTRU ZABYTKÓW WOJEWÓDZTWA ŚWIĘTOKRZYSKIEGO
OBZASY WPISANE DO REJESTRU ZABYTKÓW WOJEWÓDZTWA ŚWIĘTOKRZYSKIEGO
OBIEKTY UJĘTE W GMINNEJ EWIDENCJI ZABYTKÓW
OBZASY UJĘTE W GMINNEJ EWIDENCJI ZABYTKÓW
GRANICE HISTORYCZNYCH UKŁADÓW URBANISTYCZNYCH UJĘTYCH W GMINNEJ EWIDENCJI ZABYTKÓW
STANOWISKA ARCHEOLOGICZNE
GRANICA HISTORYCZNEGO ZAŁOŻENIA MIASTA - OGROD LAS RZECZKI
STREFY OCHRONY PLANISTYCZNEJ
OSIE KULTUROWE

SZLAKI ROWEROWE

SZLAK IM. MIECZYSLAWA RADWAŃ (CZERWONY)
SZLAK IM. WITOLDA GOMBROWICZA (ZIELONY)
TRANSWOJEWÓDZKI SZLAK ROWEROWY (NIEBIESKI)
LITERACKI

WOJEWÓDZKIE SZLAKI SAMOCHODOWE

ARCHEO - GEOLOGICZNY
ARCHITECTURY DREWNIANEJ
CYSTERSÓW
FRONTU WSCHODNIEGO I WOJNY ŚWIATOWEJ

UŻYTKOWANIE

TERENY OGRÓDKÓW DZIAŁKOWYCH
TERENY PARKÓW I SKWERÓW
TERENY CMENTARZY
TERENY LASÓW
TERENY ZADRZEWIEN I ZAKRZEWIEN
TERENY ŁĄK, PASTWISK I NIEUŻYTKÓW
TERENY ROLNE
TERENY WÓD POWIERZCHNIOWYCH

ŚRODOWISKO PRZYRODNICZE

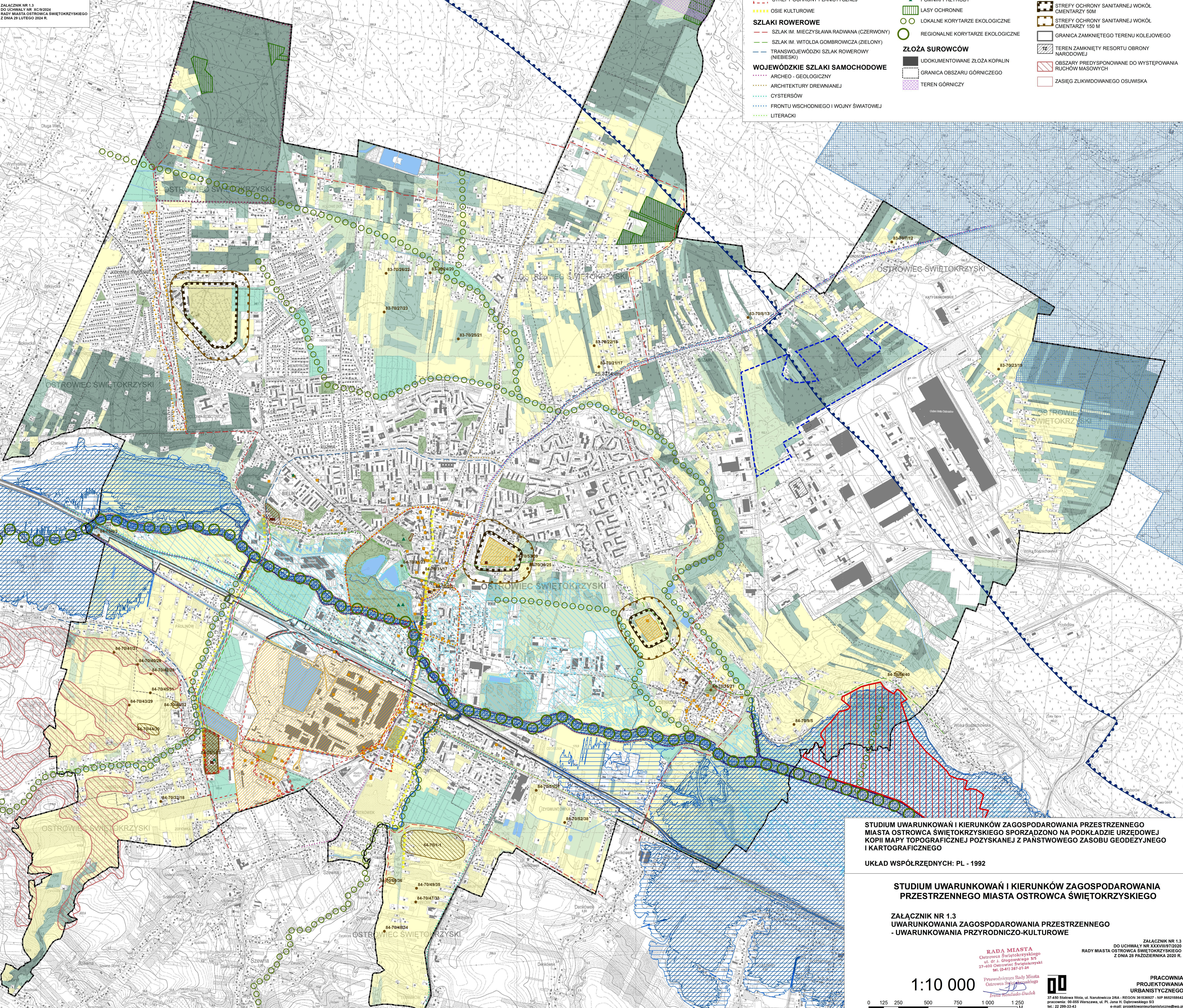
OBZAR NATURA 2000 "DOLINA KAMIENNEJ"
POMNIKI PRZYRODY
LASY OCHRONNE
LOKALNE KORYTARZE EKOLOGICZNE
REGIONALNE KORYTARZE EKOLOGICZNE

ZŁOŻA SUROWCÓW

UDOKUMENTOWANE ZŁOŻA KOPALIN
GRANICA OBSZARU GÓRNICZEGO
TEREN GÓRNICZY

OGRANICZENIA W ZAGOSPODAROWANIU

OBZAR SZCZEGÓLNEGO ZAGROZENIA POWODZI, NA KTÓRYM PRAWDOPODOBIEŃSTWO WYSTĄPIENIA POWODZI JEST WYSOKIE I WYNOŚI RAZ NA 10 LAT (P=10%)
OBZAR SZCZEGÓLNEGO ZAGROZENIA POWODZI, NA KTÓRYM PRAWDOPODOBIEŃSTWO WYSTĄPIENIA POWODZI JEST ŚREDNIE I WYNOŚI RAZ NA 100 LAT (P=1%)
OBZAR, NA KTÓRYM PRAWDOPODOBIEŃSTWO WYSTĄPIENIA POWODZI JEST NISKIE I WYNOŚI RAZ NA 500 LAT (P=0,2%)
WYSTĄPIENIA LUB USZKODZENIA WAŁU PRZECIWPOWODZIOWEGO
WAŁY PRZECIWPOWODZIOWE
ZASIĘG GŁÓWNEGO ZBIORNIKA WÓD PODZIEMNYCH NR 420 WIERZBICA - OSTROWIEC
TEREN OCHRONY POŚREDNIEJ STREFY OCHRONNEJ UJĘC WÓD PODZIEMNYCH "KATY DENKOWSKIE"
STREFY OCHRONY SANITARNEJ WOKÓŁ CMENTARZY 50M
STREFY OCHRONY SANITARNEJ WOKÓŁ CMENTARZY 150 M
GRANICA ZAMKNIĘTEGO TERENU KOLEJOWEGO
TEREN ZAMKNIĘTY RESORTU OBRONY NARODOWEJ
OBZARY PREDYSPOZONOWANE DO WYSTĘPOWANIA RUCHÓW MASOWYCH
ZASIĘG ZLIKwidowanego OSUSZKA



STUDIUM UWARUNKOWAŃ I KIERUNKÓW ZAGOSPODAROWANIA PRZESTRZENNEGO MIASTA OSTROWCA ŚWIĘTOKRZYSKIEGO SPORZĄDZONO NA PODKŁADZIE URZĘDOWEJ KOPII MAPY TOPOGRAFICZNEJ POZYSKANEJ Z PAŃSTWOWEGO ZASOBU GEODEZYJNEGO I KARTOGRAFICZNEGO

UKŁAD WSPÓŁRZĘDNYCH: PL - 1992

STUDIUM UWARUNKOWAŃ I KIERUNKÓW ZAGOSPODAROWANIA PRZESTRZENNEGO MIASTA OSTROWCA ŚWIĘTOKRZYSKIEGO

ZALĄCZNIK NR 1.3
UWARUNKOWANIA ZAGOSPODAROWANIA PRZESTRZENNEGO
- UWARUNKOWANIA PRZYRODNICZO-KULTUROWE

RADA MIASTA
Ostrowiec Świętokrzyski
ul. J. Głowackiego 3/5
27-405 Ostrowiec Świętokrzyski
tel. (041) 287-41-34

Pracownia Projektowa
Ostrowiec Świętokrzyski
Janina Róznicka-Dudał

PRACOWNIA
PROJEKTOWANIA
URBANISTYCZNEGO

37-450 Białowa Wola, ul. Narutowicza 26A - REGION 361658927 - NIP 865268642
telefon: 01-655-142-24-25, ul. Piłsudskiego 82
tel.: 22-299-33-43 e-mail: projektowanieurbanistyczne@wp.pl

1:10 000

