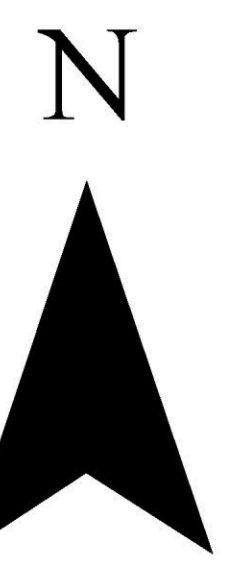




STUDIUM UWARUNKOWAŃ I KIERUNKÓW ZAGOSPODAROWANIA PRZESTRZENNEGO MIASTA OSTROWCA ŚWIĘTOKRZYSKIEGO



UWARUNKOWANIA ZAGOSPODAROWANIA PRZESTRZENNEGO - SYSTEM ODPROWADZANIA ŚCIEKÓW

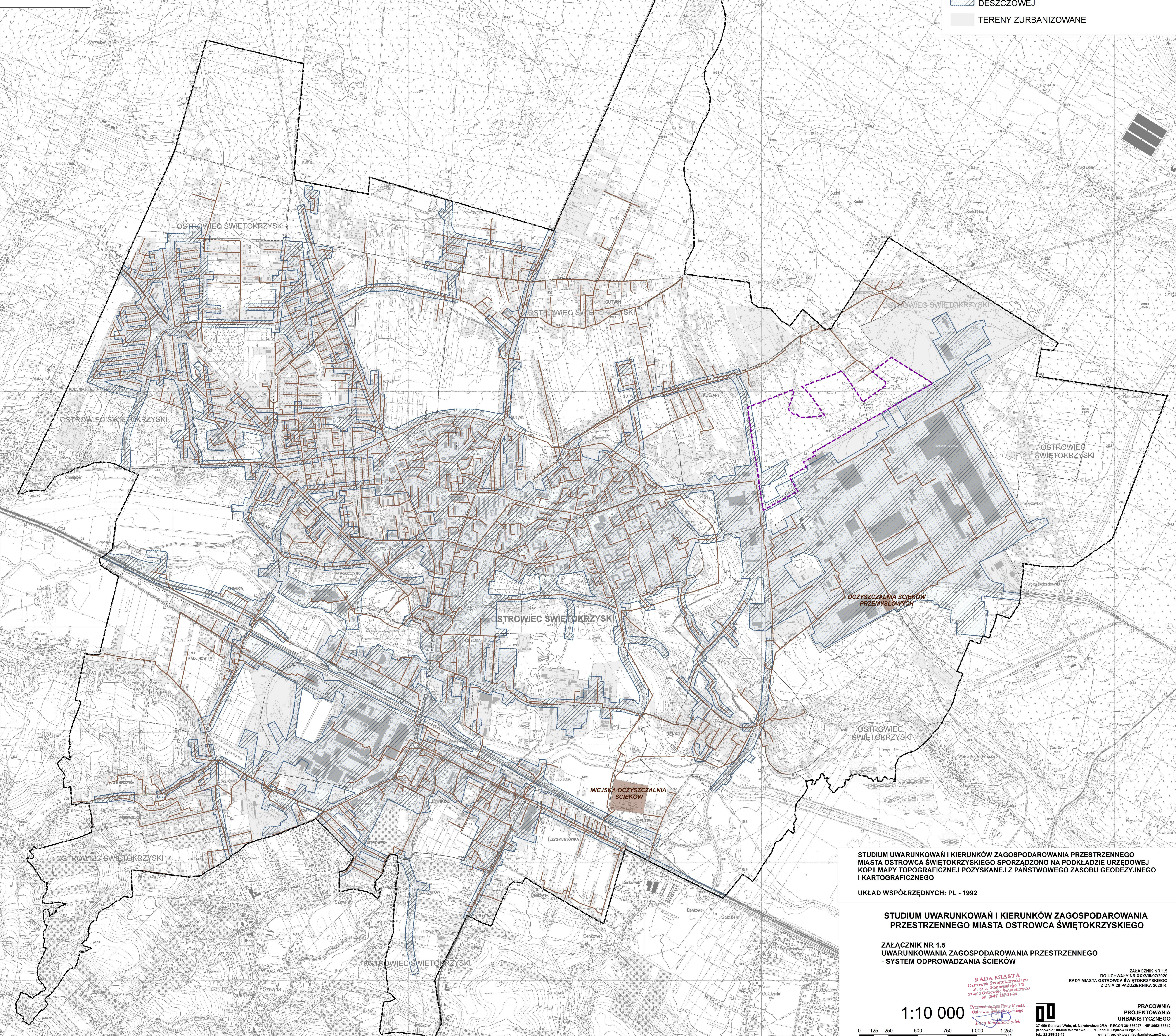
OZNACZENIA ZMIANY NR 1 STUDIUM
UWARUNKOWAŃ I KIERUNKÓW ZAGOSPODAROWANIA
PRZESTRZENNEGO MIASTA OSTROWCA ŚWIĘTOKRZYSKIEGO

- GRANICA ZMIANY NR 1
- GRANICE OBRĘBÓW EWIDENCYJNYCH
- OBSZAR OBJĘTY SIECIĄ KANALIZACJI DESZCZOWEJ
- TERENY ZURBANIZOWANE

ZALĄCZNIK NR 1.5
DO UCHWAŁY NR XC/2024
RADY MIASTA OSTROWCA ŚWIĘTOKRZYSKIEGO
Z DNIA 29 LUTEGO 2024 R.

OZNACZENIA

- GRANICA ADMINISTRACYJNA MIASTA
(GRANICA OBSZARU OBJĘTEGO STUDIUM)
- GRANICE OBRĘBÓW EWIDENCYJNYCH
- SIEĆ KANALIZACJI SANITARNEJ
- OCZYSZCZALNIE ŚCIEKÓW
- OBSZAR OBJĘTY SIECIĄ KANALIZACJI
DESZCZOWEJ
- TERENY ZURBANIZOWANE



STUDIUM UWARUNKOWAŃ I KIERUNKÓW ZAGOSPODAROWANIA PRZESTRZENNEGO
MIASTA OSTROWCA ŚWIĘTOKRZYSKIEGO SPORZĄDZONO NA PODKLADZIE URZĘDOWEJ
KOPII MAPY TOPOGRAFICZNEJ POZYSKANEJ Z PAŃSTWOWEGO ZASOBU GEODEZYJNEGO
I KARTOGRAFICZNEGO

UKŁAD WSPÓŁRZĘDNYCH: PL - 1992

STUDIUM UWARUNKOWAŃ I KIERUNKÓW ZAGOSPODAROWANIA PRZESTRZENNEGO MIASTA OSTROWCA ŚWIĘTOKRZYSKIEGO

ZALĄCZNIK NR 1.5
UWARUNKOWANIA ZAGOSPODAROWANIA PRZESTRZENNEGO
- SYSTEM ODPROWADZANIA ŚCIEKÓW

1:10 000



RADA MIASTA
Ostrowiec Świętokrzyski
ul. 21 J. Głogowskiego 305
27-400 Ostrowiec Świętokrzyski
tel. (041) 387-31-24

Pracownia Projektowa
Ostrowiec Świętokrzyski
Inżynier Ryszard Dziadka



37-450 Stabowa Wola, ul. Narutowicza 26A - REGION 361658927 - NIP 862268642
biuro@wp.pl, tel. 22 290-33-43, e-mail: projektowanieurbanistyczne@wp.pl

ZALĄCZNIK NR 1.5
DO UCHWAŁY NR XC/2024
RADY MIASTA OSTROWCA ŚWIĘTOKRZYSKIEGO
Z DNIA 29 PAŹDZIERNIKA 2024 R.

PRACOWNIA
PROJEKTOWANIA
URBANISTYCZNEGO