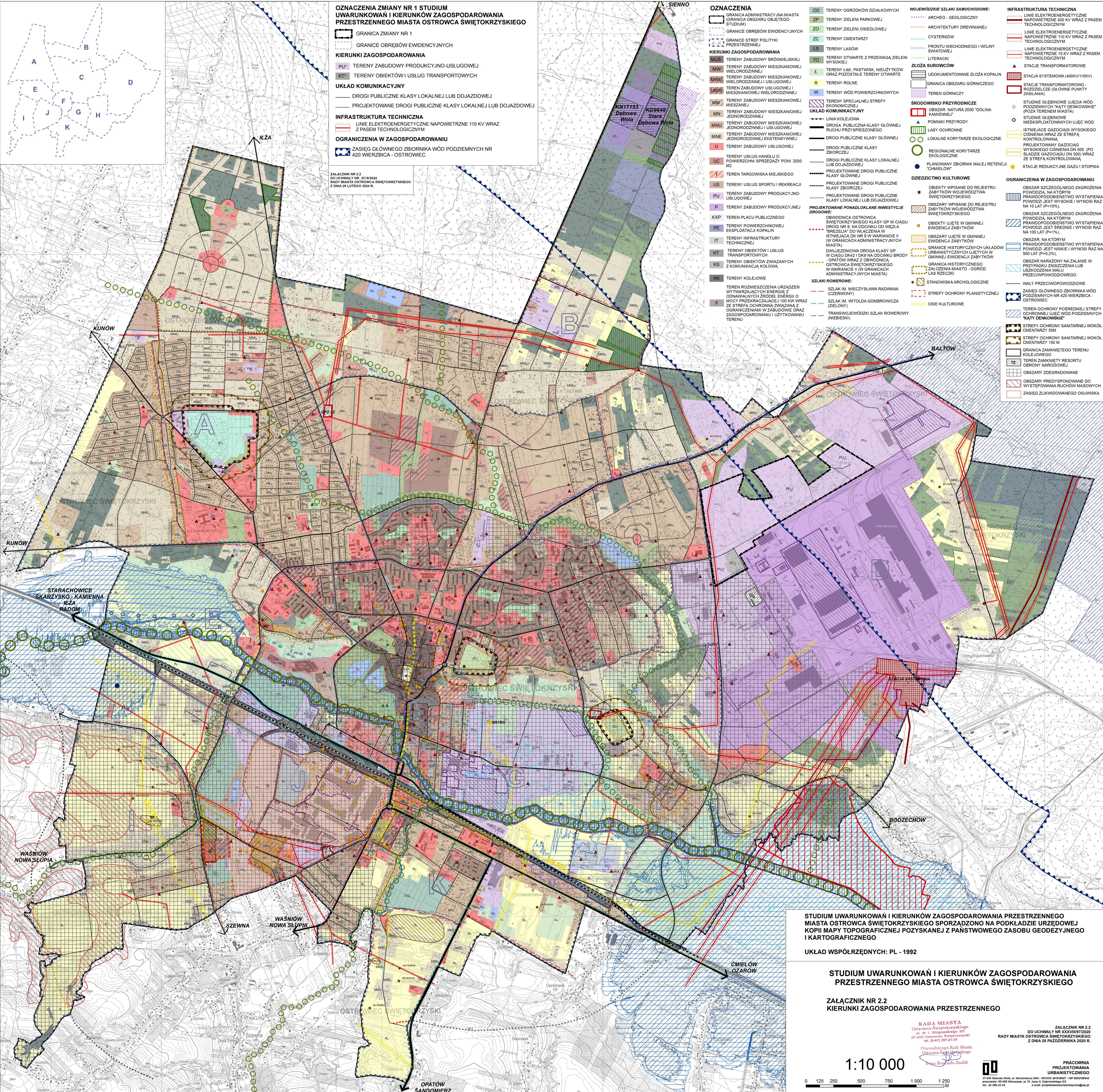
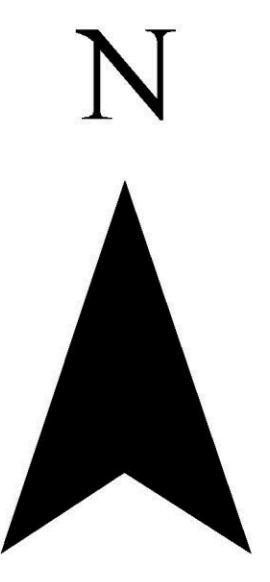




# STUDIUM UWARUNKOWAŃ I KIERUNKÓW ZAGOSPODAROWANIA PRZESTRZENNEGO MIASTA OSTROWCA ŚWIĘTOKRZYSKIEGO

## KIERUNKI ZAGOSPODAROWANIA PRZESTRZENNEGO



**OZNACZENIA ZMIANY NR 1 STUDIUM UWARUNKOWAŃ I KIERUNKÓW ZAGOSPODAROWANIA PRZESTRZENNEGO MIASTA OSTROWCA ŚWIĘTOKRZYSKIEGO**

GRANICA ZMIANY NR 1

GRANICE OBRĘBÓW EWIDENCYJNYCH

**KIERUNKI ZAGOSPODAROWANIA**

PU\* TERENY ZABUDOWY PRODUKCYJNO-USŁUGOWEJ

KT\* TERENY OBIEKTÓW I USŁUG TRANSPORTOWYCH

**UKŁAD KOMUNIKACYJNY**

— DROGI PUBLICZNE KLASY LOKALNEJ LUB DOJAZDOWEJ

— PROJEKTOWANE DROGI PUBLICZNE KLASY LOKALNEJ LUB DOJAZDOWEJ

**INFRASTRUKTURA TECHNICZNA**

— LINE ELEKTROENERGETYCZNE NAPOWIETRZNE 110 KV WRAZ Z PASEM TECHNOLOGICZNYM

**OGRANICZENIA W ZAGOSPODAROWANIU**

— ZASIĘG GŁÓWNEGO ZBIORNIKA WÓD PODZIEMNYCH NR 420 WIERZBICA - OSTROWIEC

ZALĄCZNIK NR 2.2  
DO UCHWAŁY NR XC/9/2024  
RADY MIASTA OSTROWCA ŚWIĘTOKRZYSKIEGO  
Z DNIA 29 LUTEGO 2024 R.

**OZNACZENIA**

GRANICA ADMINISTRACYJNA MIASTA (GRANICA OBSZARU OBJĘTEGO STUDIUM)

GRANICE OBRĘBÓW EWIDENCYJNYCH

**KIERUNKI ZAGOSPODAROWANIA**

MUS TERENY ZABUDOWY ŚRODOWISKIEM WIELORODZINNEJ

MWU TERENY ZABUDOWY MIESZKANIOWEJ WIELORODZINNEJ I USŁUGOWEJ

UMW TERENY ZABUDOWY USŁUGOWEJ I MIESZKANIOWEJ WIELORODZINNEJ

MM TERENY ZABUDOWY MIESZKANIOWEJ MIESZANEJ

MN TERENY ZABUDOWY MIESZKANIOWEJ JEDNORODZINNEJ

MNU TERENY ZABUDOWY MIESZKANIOWEJ JEDNORODZINNEJ I USŁUGOWEJ

MNE TERENY ZABUDOWY MIESZKANIOWEJ JEDNORODZINNEJ EKSTENSYWNEJ

U TERENY ZABUDOWY USŁUGOWEJ

UC TERENY USŁUG HANDLU O POWIERZCHNI SPRZEDAŻY POW. 2000 M<sup>2</sup>

T TERENY TARGOWSKA MIEJSKIEGO

US TERENY USŁUG SPORTU I REKREACJI

PU TERENY ZABUDOWY PRODUKCYJNO-USŁUGOWEJ

P TERENY ZABUDOWY PRODUKCYJNEJ

KKP TERENY PLACU PUBLICZNEGO

PE TERENY POWIERZCHNIOWEJ EKSPLOATACJI KOPALNI

IT TERENY INFRASTRUKTURY TECHNICZNEJ

KT TERENY OBIEKTÓW I USŁUG TRANSPORTOWYCH

KS TERENY OBIEKTÓW ZWIĄZANYCH Z KOMUNIKACJĄ KOLEJOWĄ

KK TERENY KOLEJOWE

TERENY ROZMIESZCZENIA URZĄDZEN WYTWARZAJĄCYCH ENERGIĘ Z ODNAWIALNYCH ŹRÓDEŁ ENERGII O MOCY PRZEKACZAJĄCEJ 100 KW WRAZ ZE STREFĄ OCHRONNĄ ZWIĄZANĄ Z OGRANICZENIAMI W ZABUDOWIE ORAZ ZAGOSPODAROWANIU I UŻYTKOWANIU TERENU

— LINIA KOLEJOWA

— DROGA PUBLICZNA KLASY GŁÓWNEJ RUCHU PRZESPIESZNEGO

— DROGI PUBLICZNE KLASY GŁÓWNEJ

— DROGI PUBLICZNE KLASY

— DROGI PUBLICZNE KLASY LOKALNEJ LUB DOJAZDOWEJ

— PROJEKTOWANE DROGI PUBLICZNE KLASY GŁÓWNEJ

— PROJEKTOWANE DROGI PUBLICZNE KLASY LOKALNEJ LUB DOJAZDOWEJ

— PROJEKTOWANE DROGI PUBLICZNE KLASY LOKALNEJ LUB DOJAZDOWEJ

**PROJEKTOWANE PONADLOKALNE INWESTYCJE DROGOWE**

— SZLAK I. MECZYŚLAWA RADWAŃ (CZERWONY)

— SZLAK II. WITOLDA GOMBROWICZA (ZIELONY)

— TRANSWOJEWODZKI SZLAK ROZOWEROWY (WIEBISKI)

**WOJEWÓDZKIE SZLAKI SAMOCHODOWE:**

— ARCHEO - GEOLOGICZNY

— ARCHITEKTURY DREWANEJ

— CYSTERSÓW

— FRONTU WSCHODNIEGO I WŁOŃNY ŚWIĄTOWEJ

— LITERACKI

**ZŁOŻA SUROWCÓW**

— UDOKUMENTOWANE ZŁOŻA KOPALNI KAMIENNEJ

— GRANICA OBSZARU GÓRNICZEGO

— TEREN GÓRNICZY

**ŚRODOWISKO PRZYRODNICZE**

— OBSZAR NATURA 2000 "DOLINA KAMIENNEJ"

— POMNIKI PRZYRODY

— LASY OCHRONNE

— LOKALNE KORYTARZE EKOLOGICZNE

— REGIONALNE KORYTARZE EKOLOGICZNE

— PLANOWANY ZBIORNIK MAŁEJ RETENCJI "CHMIELÓW"

**DZIEDZICTWO KULTUROWE**

— OBIEKTY WPISANE DO REJESTRU ZABYTKÓW WOJEWÓDZTWA ŚWIĘTOKRZYSKIEGO

— OBSZARY WPISANE DO REJESTRU ZABYTKÓW WOJEWÓDZTWA ŚWIĘTOKRZYSKIEGO

— OBIEKTY UJĘTE W GMINNEJ EWIDENCJI ZABYTKÓW

— OBSZARY UJĘTE W GMINNEJ EWIDENCJI ZABYTKÓW

— GRANICE HISTORYCZNYCH UKŁADÓW URBANISTYCZNYCH UJĘTYCH W GMINNEJ EWIDENCJI ZABYTKÓW

— GRANICA HISTORYCZNEGO ZAŁOŻENIA MIASTA - OGROD LAS RZECZKI

— STANOWISKA ARCHEOLOGICZNE

— STREFY OCHRONY PLANISTYCZNEJ

— OSIE KULTUROWE

**INFRASTRUKTURA TECHNICZNA**

— LINE ELEKTROENERGETYCZNE NAPOWIETRZNE 400 KV WRAZ Z PASEM TECHNOLOGICZNYM

— LINE ELEKTROENERGETYCZNE NAPOWIETRZNE 110 KV WRAZ Z PASEM TECHNOLOGICZNYM

— LINE ELEKTROENERGETYCZNE NAPOWIETRZNE 15 KV WRAZ Z PASEM TECHNOLOGICZNYM

— STACJE TRANSFORMATOROWE

— STACJA SYSTEMOWA (400KV/110KV)

— STACJE TRANSFORMATOROWO-ROZDZIELCZE (GŁÓWNE PUNKTY ZASILANIA)

— STACJE GLEBOWE WŁĘCIA WÓD PODZIEMNYCH KATY DEKOWSKIE (POZA TERENEM MIASTA)

— STACJE GLEBOWE WŁĘCIA WÓD PODZIEMNYCH KATY DEKOWSKIE

— STANIE JACE GAZOZAGI WYSOKIEGO CIŚNIENIA WRAZ ZE STREFĄ KONTROLOWANĄ

— STACJE GAZOZAGI DN 300 WRAZ ZE STREFĄ KONTROLOWANĄ

— STACJE REDUKCYJNE GAZU I STOPNIA "CHMIELÓW"

**OGRANICZENIA W ZAGOSPODAROWANIU**

— OBSZAR SZCZEGÓLNEGO ZAGROZENIA POWODZI, NA KTÓRYM PRAWDOPODOBIEŃSTWO WYSTĄPIENIA POWODZI JEST WYSOKIE I WYNIOSI RAZ NA 10 LAT (P=10%)

— OBSZAR SZCZEGÓLNEGO ZAGROZENIA POWODZI, NA KTÓRYM PRAWDOPODOBIEŃSTWO WYSTĄPIENIA POWODZI JEST ŚREDNIE I WYNIOSI RAZ NA 100 LAT (P=1%)

— OBSZAR, NA KTÓRYM PRAWDOPODOBIEŃSTWO WYSTĄPIENIA POWODZI JEST NISZKIE I WYNIOSI RAZ NA 500 LAT (P=0,2%)

— OBSZAR NARAŻONY NA ZALANIE W PRZYPADKU ZNISZCZENIA LUB USZKODZENIA WAŁU PRZECIWPOWODZIOWEGO

— WAŁY PRZECIWPOWODZIOWE

— ZASIĘG GŁÓWNEGO ZBIORNIKA WÓD PODZIEMNYCH NR 420 WIERZBICA - OSTROWIEC

— STREFY OCHRONY PLANISTYCZNEJ

— TEREN OCHRONY POŚREDNIEJ STREFY OCHRONNEJ WŁĘCIA WÓD PODZIEMNYCH KATY DEKOWSKIE

— STREFY OCHRONY SANITARNEJ WOKÓŁ CMENTARZY 50M

— STREFY OCHRONY SANITARNEJ WOKÓŁ CMENTARZY 150 M

— GRANICA ZAMKNIĘTEGO TERENU

— TEREN ZAMKNIĘTEGO RESORTU OBRONY NARODOWEJ

— OBSZARY ZDEGRADOWANE

— OBSZARY PREDYSPOZYCJONOWANE DO WYSTĘPNIANIA RUCHÓW MASOWYCH

— ZASIĘG ZŁIKOWANEGO OSUWISKA

STUDIUM UWARUNKOWAŃ I KIERUNKÓW ZAGOSPODAROWANIA PRZESTRZENNEGO MIASTA OSTROWCA ŚWIĘTOKRZYSKIEGO SPORZĄDZONO NA PODKLADZIE URZĘDOWEJ KOPII MAPY TOPOGRAFICZNEJ POZYSKANEJ Z PAŃSTWOWEGO ZASOBU GEODEZYJNEGO I KARTOGRAFICZNEGO

UKŁAD WSPÓŁRZĘDNYCH: PL - 1992

STUDIUM UWARUNKOWAŃ I KIERUNKÓW ZAGOSPODAROWANIA PRZESTRZENNEGO MIASTA OSTROWCA ŚWIĘTOKRZYSKIEGO

ZALĄCZNIK NR 2.2  
KIERUNKI ZAGOSPODAROWANIA PRZESTRZENNEGO

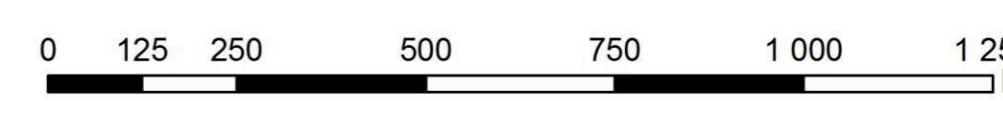
RADA MIASTA  
Ostrowiec Świętokrzyski  
ul. de J. Głogowskiego 35  
27-400 Ostrowiec Świętokrzyski  
tel. (041) 287-21-24

Prawodnicząca Rady Miasta  
Dariusz Szlachetko

Pracownia Projektowania  
Urbanistycznego

ZALĄCZNIK NR 2.2  
DO UCHWAŁY NR XXXVIII/7/2020  
RADY MIASTA OSTROWCA ŚWIĘTOKRZYSKIEGO  
Z DNIA 28 PAŹDZIERNIKA 2020 R.

1:10 000



37-400 Ostrowiec Świętokrzyski, ul. Nowotkowa 28A - REGON 14618027 - NIP 662189442  
pracownia@pobud.pl, tel. (041) 287-21-24, www.pobud.pl