



MIASTO SPRZEDAJE NIERUCHOMOŚĆ

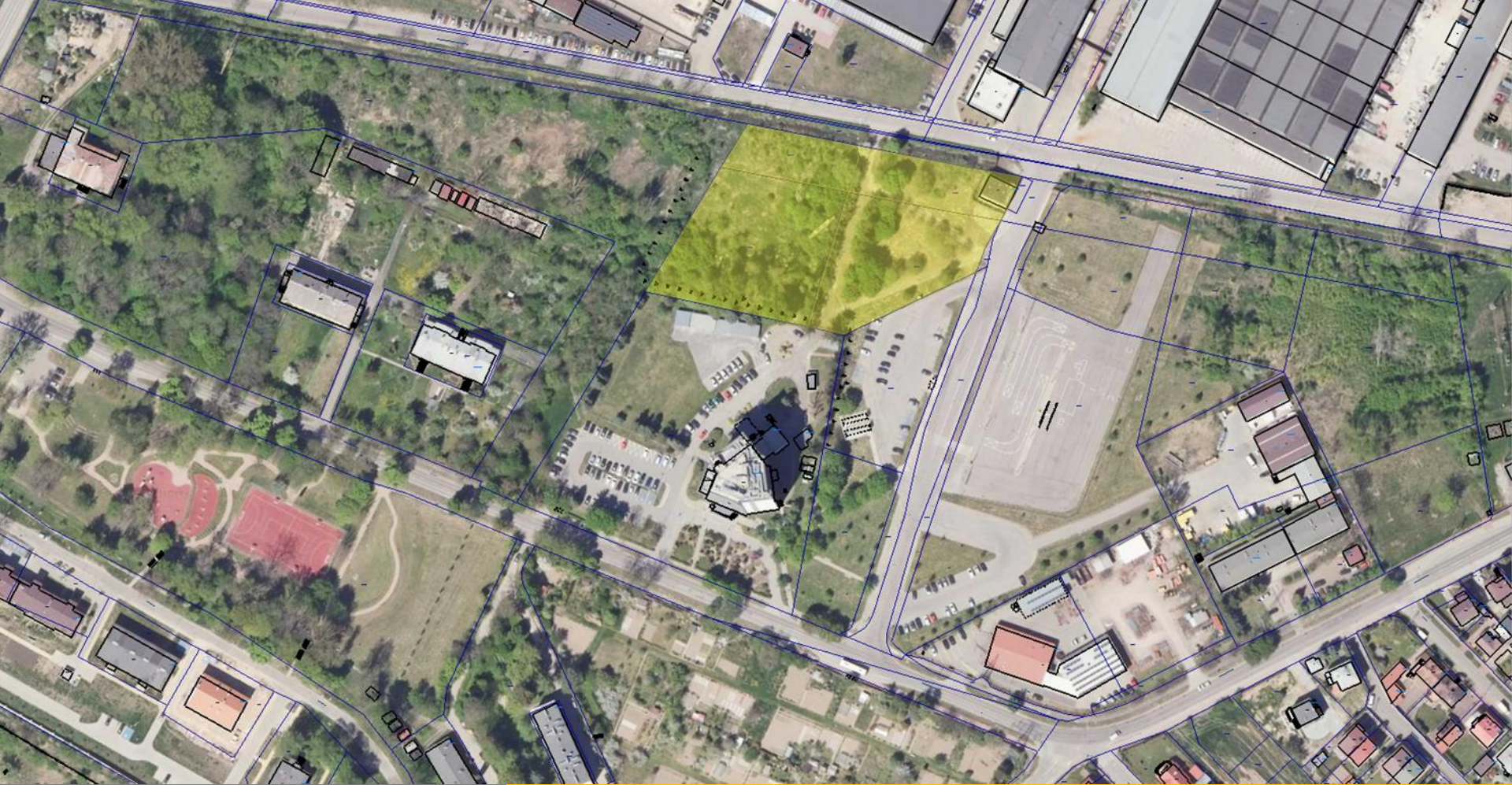
ul. Świętokrzyska i Eugeniusza Kwiatkowskiego



0,8984 ha

ADRES:

ul. Eugeniusza Kwiatkowskiego/Świętokrzyska
27-400 Ostrowiec Świętokrzyski



OPIS NIERUCHOMOŚCI

Działki o łącznej powierzchni 0,8984 ha tworzą na gruncie całość fizyczną i gospodarczą o dość regularnym kształcie. Kompleks działek dobrze zlokalizowany, w rejonie istniejącej zabudowy poprzemysłowej i zabudowy usługowej. Tworzy nieruchomość usługowo - produkcyjną. Teren płaski, za wyjątkiem części zachodniej, gdzie znajdują się dwa obniżenia terenu. Obszar, na którym położone są działki jest bardzo dobrze skomunikowany przez system dróg publicznych. Dojazd do nieruchomości bezpośrednio z drogi wewnętrznej prowadzącej od ul. Świętokrzyskiej. Ewentualne urządzenie zjazdu z ul. Eugeniusza Kwiatkowskiego wymaga uzyskania zgody zarządy drogi oraz użytkownika wieczystego działki nr **2/3** (Obr. 43, ark. 4), przylegającej do pasa drogowego. Na części działek nr **3/53** i nr **3/58**, znajduje się utwardzona droga przeciwpożarowa do nieruchomości położonej przy ul. Świętokrzyskiej 22. Pozostała część kompleksu działek jest zagospodarowana zielenią, część porośnięta samosiewną roślinnością trawiastą, a część utwardzona ciągami pieszymi. Na gruncie rośnie kilka drzew i krzewów.



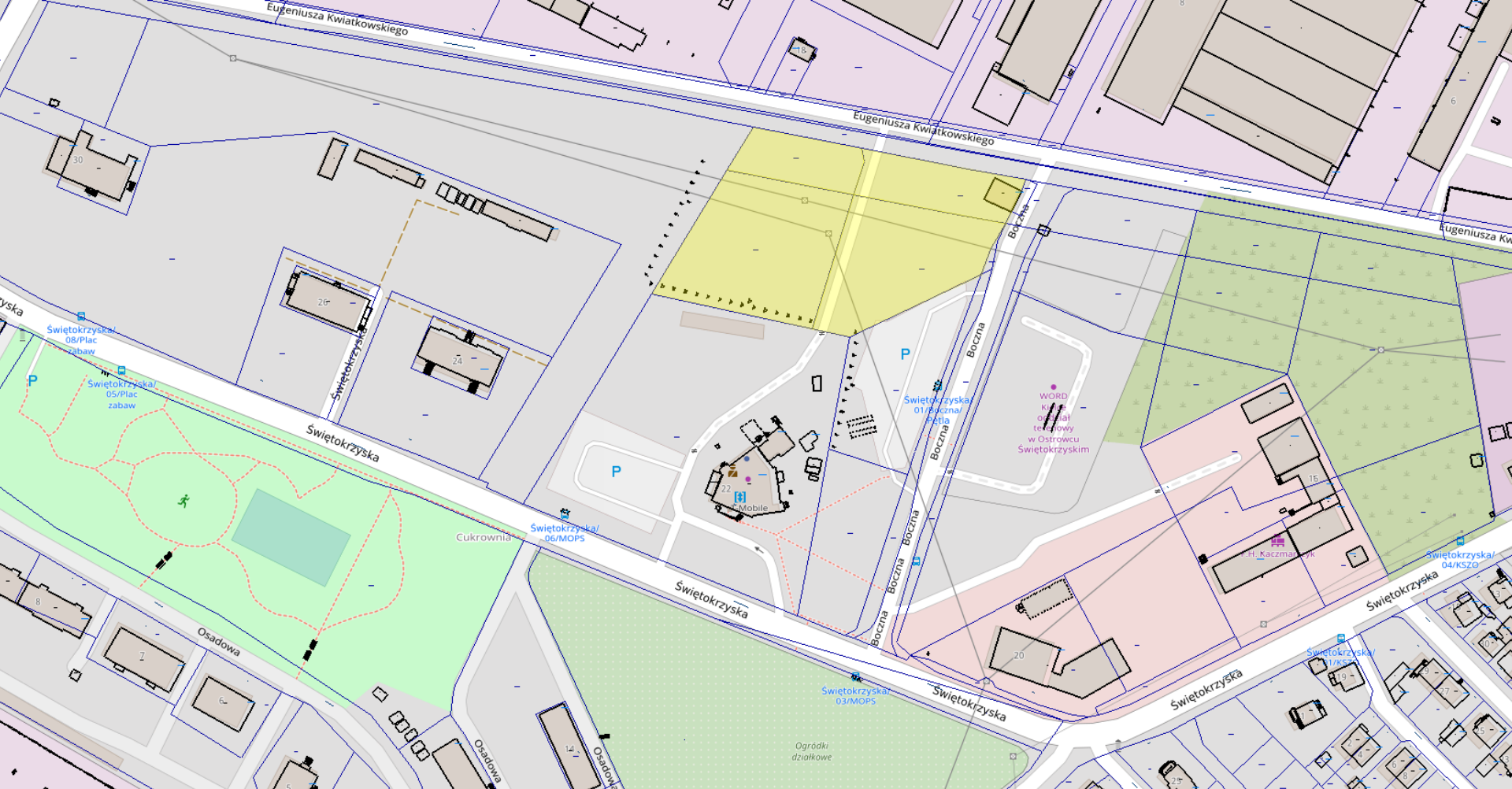
Uzbrojenie terenu

Kompleks działek położony jest na terenie o pełnym uzbrojeniu technicznym (sieć wodociągowa, kanalizacyjna, elektroenergetyczna, gazowa, energii ciepłej, telekomunikacyjna). Przez nieruchomość przebiegają sieci uzbrojenia technicznego - nad działkami przebiegają dwie napowietrzne linie elektroenergetyczne wysokiego napięcia, które podwieszane są na dwóch słupach posadowionych na działce nr **3/23** oraz linia elektroenergetyczna niskiego napięcia, podwieszona na trzech słupach usytuowanych na działkach nr **3/23** i nr **3/46**.

Z mapy sytuacyjno – wysokościowej wynika, że przez obszar działek przebiegają podziemne sieci uzbrojenia technicznego, tj.:

- przez działki nr **3/46** i nr **3/58**, wzdłuż ich północnych granic przebiegają dwie linie elektroenergetyczne,
- przez działkę nr **3/23**, wzdłuż części zachodniej granicy przebiega sieć ciepłownicza,
- zaś przez działki nr **3/53** i nr **3/58**, przebiegają przyłącza do budynku usytuowanego na działce nr **3/58**, tj.: wodociągowe, kanalizacyjne, telekomunikacyjne, elektroenergetyczne, ciepłownicze.

Wzdłuż południowej granicy działek nr **3/23** i nr **3/53** usytuowane są stopy fundamentowe, na których wsparta była nieistniejąca już sieć ciepłownicza, zaś wzdłuż wschodniej granicy działki nr **3/53** zlokalizowane są cztery czynne latarnie oświetleniowe, stanowiące element czynnej sieci oświetleniowej.



Przebieg linii wysokiego napięcia nad działką



Na działce nr **3/58**, przy wschodniej granicy działki, usytuowany jest usługowy budynek murowany, o powierzchni zabudowy **120 m²**, wykonany w technologii tradycyjnej, dwukondygnacyjny, niepodpiwniczony. Budynek posiada stropodach pokryty papą. Zgodnie z dokumentem nabycia został on wybudowany w 1989 r. Według pomiarów z natury wykonanych przez rzeczoznawcę majątkowego, powierzchnia użytkowa budynku wynosi 171,93 m².

Przy nabyciu budynku, Gminie nie przekazano jego dokumentacji budowlanej. Od nabycia przez Gminę budynek pozostaje nieużytkowany. Gmina nie posiada świadectwa charakterystyki energetycznej budynku.

Od strony południowej do działek nr 3/23 i nr 3/53 przylega nieruchomość ogrodzona ogrodzeniem z prętów metalowych. Z mapy zasadniczej wynika, że ogrodzenie na części długości zostało usytuowane z niewielkim przekroczeniem granicy.

OPIS BUDUNKU

Wyłączony z użytkowania budynek
dawnej portierni

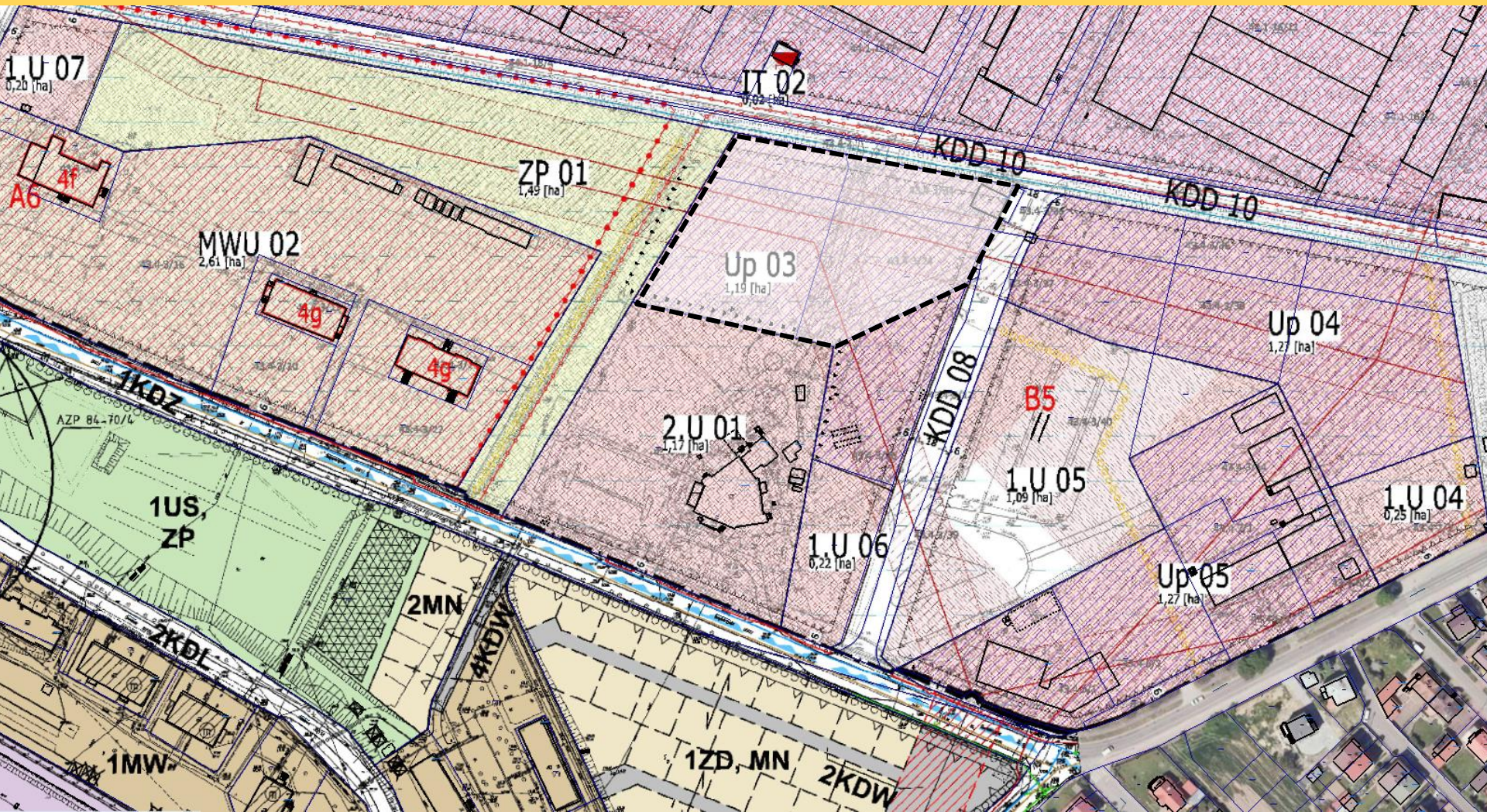
IV. DANE TECHNICZNE CHARAKTERYZUJĄCE OBIEKT

Nr inwentarzowy		109-000-00010
WSKAŹNIKI TECHNICZNE		
1.	powierzchnia zabudowy m ²	119,18
2.	powierzchnia użytkowa m ²	174,86
3.	kubatura m ³	882,0
4.	długość m	12,35
5.	szerokość m	9,65
6.	wysokość m	7,40
7.	liczba kondygnacji	2
8.	podpiwniczenie	brak
CHARAKTERYSTYKA TECHNICZNA		
1.	fundamenty	żelbetonowe
2.	ściany fundamentowe	betonowe
3.	ściany zewnętrzne	z bloczków gazobetonowych
4.	ściany wewnętrzne	z bloczków gazobetonowych i cegły
5.	stropy	płyty prefabrykowane
6.	dach	stropodach kryty papą
7.	posadzki	betonowe, lastrykowe
8.	stolarka	drewniana
9.	schody	żelbetowe
10.	inne	obróbki blacharskie z blachy ocynkowanej
WYPOSAŻENIE W INSTALACJE		
1.	- wodociągowa	istnieje
2.	- kanalizacyjna	istnieje
3.	- elektryczna	istnieje
4.	- gazowa	-
5.	- odgromowa	istnieje
6.	- C. O.	istnieje
7.	- wentylacja	-
8.	- telefoniczna	istnieje
9.	- inne	-
10.		

WIECZYNNE

PRZEZNACZENIE NIERUCHOMOŚCI WEDŁUG MIEJSCOWEGO PLANU ZAGOSPODAROWANIA PRZESTRZENNEGO:

Teren, na którym znajdują się działki 3/46 i nr 3/53, 3/58, 3/23 oznaczony jest symbolem **Up – 03** – teren zabudowy usługowej z obiektami produkcyjnymi.



Cena wywoławcza



629 000,00

SPOSÓB NABYCIA: **Udział w przetargu publicznym**

Termin przetargu: **16 września 2024 r.**

Ogłoszenie przetargowe: [LINK](#)

Kontakt

Zbigniew Wesołowski
Główny specjalista ds. obsługi inwestorów
Urząd Miasta Ostrowca Świętokrzyskiego
ul. Głogowskiego 3/5
27-400 Ostrowiec Świętokrzyski

T: +48 41 26 72 188

Telefon komórkowy: +48 605 869 555

e-mail: wesolowski.zbigniew@um.ostrowiec.pl



www.um.ostrowiec.pl